

Разбор заданий школьного этапа ВсОШ по биологии

для 8 класса

(группа № 2)

2021/22 учебный год

Максимальное количество баллов — 29.5

Блок № 1

В заданиях блока № 1 нужно выбрать один правильный ответ из списка.

За каждый правильный ответ начисляется 1 балл.

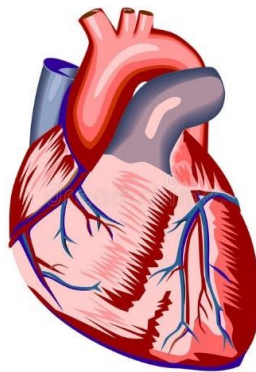
Максимальный балл за все задания блока № 1 — 15.

1. Строение цветка какого растения описывает данная диаграмма?



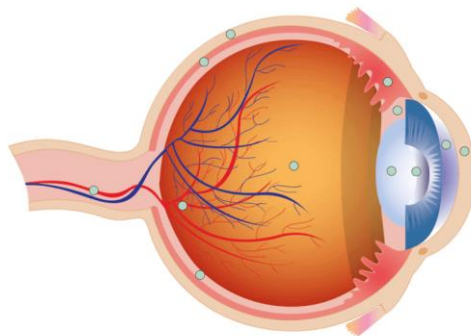
- Капусты
 - Картофеля
 - Яблони
 - Гороха
2. Чему равен объем первичной мочи для здорового взрослого человека в сутки?
- 10 – 20 литров
 - 12 – 15 литров
 - 160 – 180 литров
 - 220 – 260 литров

3. У человека большой круг кровообращения начинается...



- легочным стволом
- двумя легочными артериями
- аортой
- двумя полыми венами

4. Аккомодация – это:



- Приспособление к восприятию предметов, находящихся на различных расстояниях от глаза
- Приспособление к изменениям освещенности
- Схождение глазных яблок
- Приспособление к восприятию изображения неподвижных предметов

5. Что нужно добавить в пробирку с кровью, чтобы вызвать набухание эритроцитов?

- Поваренную соль
- Воду
- Плазму крови
- Физиологический раствор

6. Средняя продолжительность жизни эритроцита человека составляет всего 120 дней, так как эти клетки...
- постоянно подвержены атаке клеток иммунной системы
 - уничтожаются паразитами
 - не имеют клеточной стенки
 - не имеют ядра
7. Какое из перечисленных животных при комнатной температуре теряет больше всех тепла и быстрее всех проголодается?
- Лягушка
 - Щука
 - Землеройка
 - Слон
8. Что запечатлено на этой фотографии?



- Подошва копыта
- Анальное отверстие и перианальная область
- Ротовой и околоротовой аппарат
- Срез желудка

9. Перед вами на фотографии четырехдневный птенец голубя. Из яйца он вылупился совсем голым и слепым, а сейчас у него уже начинают расти перья. Первые дни родители кормят его так называемым «птичьим молоком» – специальными выделениями, отрыгиваемыми из зоба, к которому позже добавляется размягченное в зобу зерно. Как называются птицы, которые, подобно голубю, недоразвиты и совершенно несамостоятельны в первые дни после вылупления?



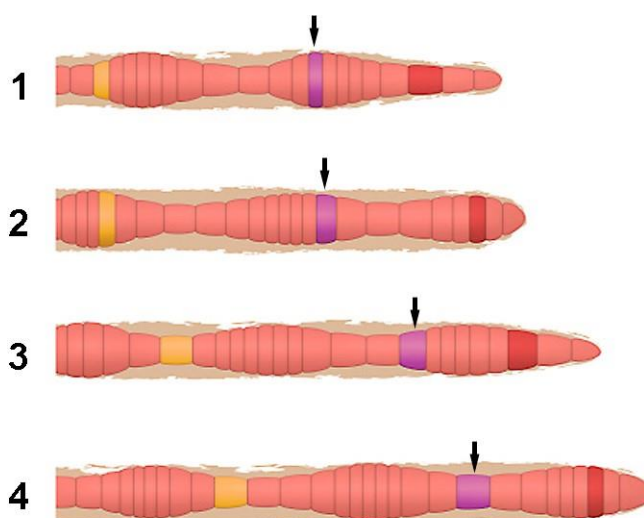
- Выводковые
 - Птенцовые
 - Родительские
 - Эмбриональные
10. В 8А классе учится 20 человек, и все они ежегодно посещают стоматолога. Каково общее (суммарное) количество резцов находится на верхних челюстях у всех учеников этого класса, если учесть, что Коля потерял один резец, играя в хоккей, а у остальных учащихся все в порядке?
- 19
 - 39
 - 79
 - 159

11. Как обидно и досадно найти в лесу прекрасный белый гриб, разрезать – и увидеть, что он червивый! Выберите, к какому типу животных относятся организмы, которые портят плодовые тела грибов.

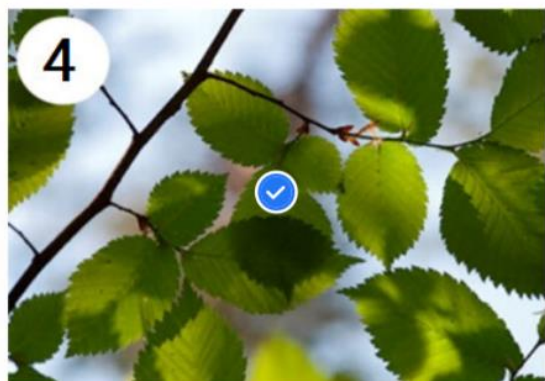
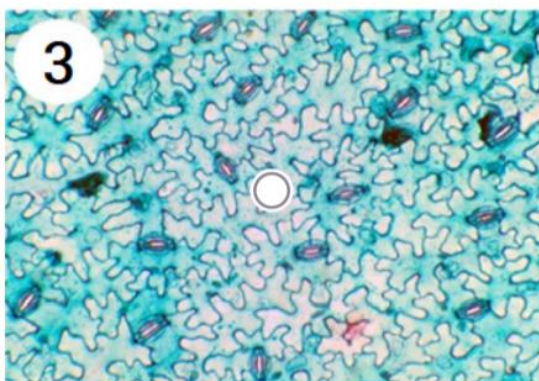
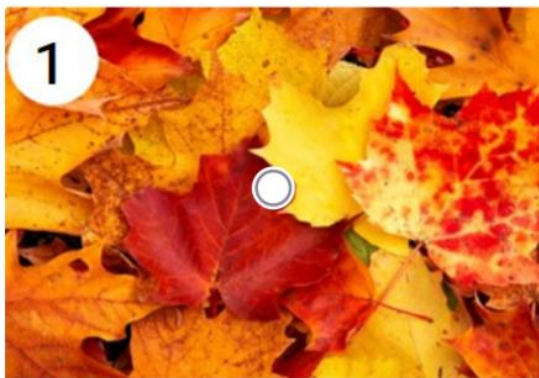


- Кишечнополостные
- Плоские черви
- Кольчатые черви
- Членистоногие

12. На схеме представлены разные фазы передвижения дождевого червя (рисунки 1 – 4). Обратите внимание на членик, отмеченный стрелкой. Выберите, какие из утверждений верны.



- На рисунке в сегменте 1, отмеченном стрелкой, продольные мышцы находятся в максимально сокращенном состоянии
 - На рисунке в сегменте 1, отмеченном стрелкой, кольцевые мышцы находятся в максимально сокращенном состоянии
 - На рисунке в сегменте 4, отмеченном стрелкой, продольные мышцы находятся в максимально сокращенном состоянии
 - Передний конец тела червя находится слева и не показан на рисунке
13. Выберите, на какой из фотографий запечатлено явление листовой мозаики, которое способствует более эффективному осуществлению фотосинтеза.



14. Какая молекула может хранить наследственную информацию?
- РНК
 - Вода
 - АТФ
 - Дезоксирибоза
15. Выберите организм, клетки которого не имеют клеточной стенки.
- Кишечная палочка
 - Пекарские дрожжи
 - Инфузория трубоч
 - Хламидомонада

Блок № 2

В заданиях блока № 2 нужно выбрать один или несколько правильных ответов.

За каждый правильно выбранный и правильно невыбранный ответ

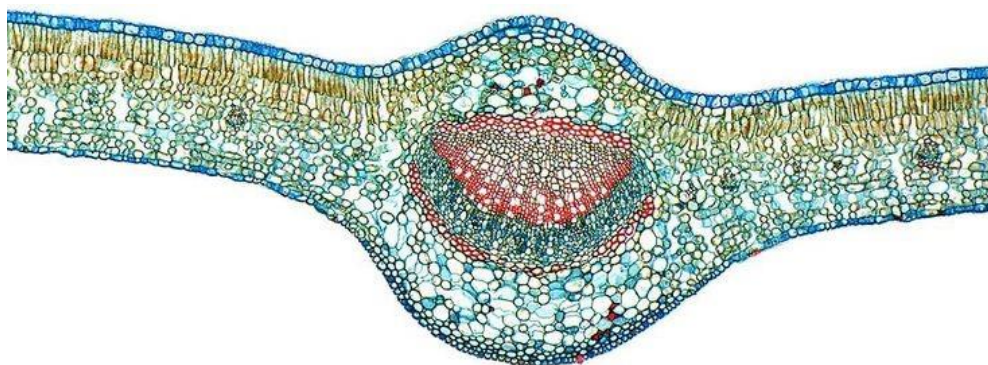
начисляется 0.4 балла. Максимальный балл за задание — 2.

Максимальный балл за все задания блока №2 — 10.

1. Видоизмененными побегами являются:

- Колючки боярышника
- Усики винограда
- Корневища ландыша
- Корнеплоды редиса
- Усики гороха

2. На микрофотографии поперечного среза листа можно различить:

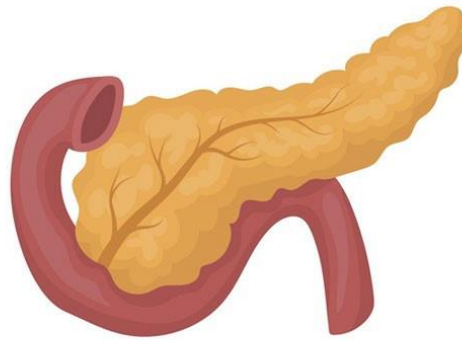


- Ксилему
- Флоэму
- Хлоренхиму
- Склеренхиму
- Камбий

3. Сыворотка крови человека лишена:

- Фибрина
- Плазмы
- Форменных элементов
- Органических молекул
- Минеральных веществ

4. Поджелудочная железа человека вырабатывает гормоны:



- Инсулин
- Кортизол
- Глюкагон
- Вазопрессин
- Ренин

5. Кто из перечисленных животных обязательно проводит часть своей жизни в наземно-воздушной среде, а часть – в водной среде?

- Ручейник
- Мокрица
- Прудовик обыкновенный
- Гидра обыкновенная
- Плавунец окаймленный

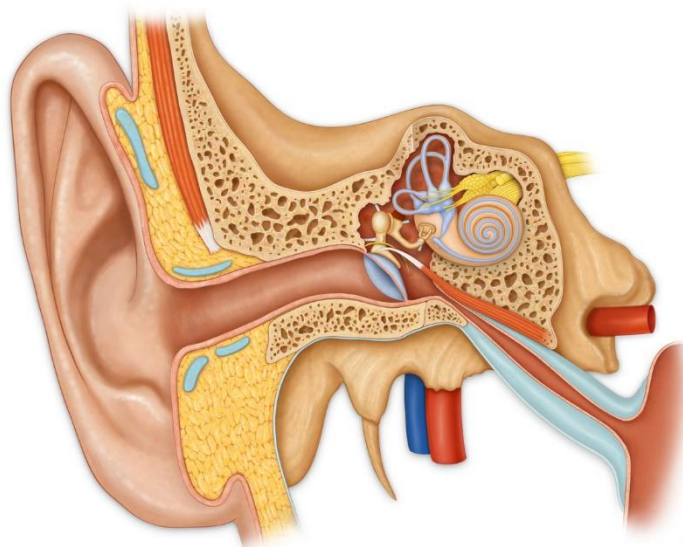
Блок № 3

В заданиях блока № 3 необходимо установить соответствия.

За каждый правильный ответ начисляется 0,5 балла.

Максимальный балл за все задания блока № 3 — 4,5.

1. Установите, в какой последовательности происходит передача звуковой информации.



- | | |
|---|-----------------------------|
| 1 | А. Барабанная перепонка |
| 2 | Б. Перепонка овального окна |
| 3 | В. Волосковые клетки |
| 4 | Г. Жидкость в улитке |
| 5 | Д. Слуховые косточки |

Ответ: 1 – А, 2 – Д, 3 – Б, 4 – Г, 5 – В

Максимальный балл за задание — 2,5 балла

2. Многие беспозвоночные животные используются человеком в пищу. На фотографии представлена смесь замороженных морепродуктов. Соотнесите животных, обозначенных цифрами от 1 до 4, с систематическими группами, к которым их относят. Каждую систематическую группу можно использовать столько раз, сколько необходимо. Некоторые из них могут оказаться лишними (на фотографии таких животных нет).



- | | |
|---|---------------------------|
| 1 | А. Головоногие моллюски |
| 2 | Б. Ракообразные |
| 3 | В. Насекомые |
| 4 | Г. Иглокожие |
| | Д. Двустворчатые моллюски |

Ответ: 1 – Д, 2 – А, 3 – А, 4 – Б

Максимальный балл за задание — 2 балла